

Safety Briefing Sheet:

Engine A320 NEO Fire, Bagaimana Bisa Terjadi?

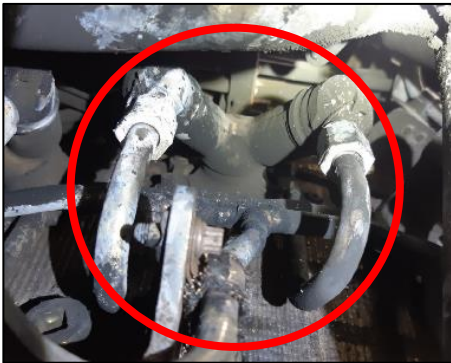


Figure 1. Fuel nozzle A320 Neo Fire

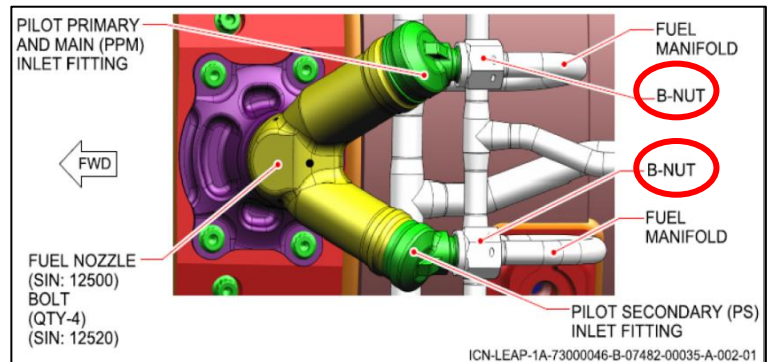


Figure 2. Fuel manifold B-nut

Background:

Beberapa waktu lalu, pesawat A320 NEO mengalami Fire pada Engine 2. Kejadian ini terjadi pada saat proses taxiing. Sebelumnya, terdapat pekerjaan *replacement full set of fuel nozzles* di Hangar. Setelah dilakukan investigasi, diketahui bahwa pada Fuel Manifold B-nut arah posisi jam 11 ditemukan dalam kondisi tidak memiliki torsi (*break away torque* = 0). Dampaknya, Kejadian ini menyebabkan COPQ sebesar **USD 26,830 atau setara 389 Juta Rupiah**.

Maintenance Tips:

Belajar dari kejadian diatas, beberapa tips dibawah ini dapat diterapkan ketika proses *replacement full set of fuel nozzles* di pesawat A320 NEO, diantaranya:

1. Terapkan "*Take Two for Maintenance*", yakni dengan melakukan *Review Maintenance Task* dan inspeksi area kerja selama ± 2 menit sebelum memulai pekerjaan.
2. Gunakan AMM 73-11-30 (tidak lagi menggunakan SB 73-0046) sebagai referensi.
3. Pastikan semua *tools, material*, dan dokumen yang dibutuhkan telah tersedia.
4. Dibutuhkan Minimal 2 personil RII (1 orang untuk task *fuel nozzle installation* sekaligus *torque the fuel nozzle B-nut* dan 1 orang untuk *inspection of torque value on the fuel nozzle B-nut*).
5. Perhatikan dan laksanakan *triple-torque fuel manifold B-nut (torque-loosen-torque-torque)* sesuai dengan AMM 73-11-30 ketika proses *torque the fuel nozzle B-nut*.
6. Personil RII yang melaksanakan task *inspection of torque value on the fuel nozzle B-nut* harus orang yang berbeda dengan personil RII yang melaksanakan task *torque the fuel nozzle B-nut*.
7. Pelaksanaan *inspection of torque value on the fuel nozzle B-nut* harus dimulai dari fuel nozzle No 1 kemudian dilanjutkan sesuai arah jarum jam (*aft looking forward*). Bila nilai torsi tidak sesuai AMM (*range 262-308 lbf.in/2.96 - 3.48 m.daN*), maka harus dilaksanakan *triple-torque fuel manifold B-nut*.
8. Laksanakan task *visual inspection pada fuel nozzles* sesegera mungkin setelah *idle run up* (jangan ditunda).
9. Laporkan bila terdapat *unsafe condition/unsafe action* kepada *supervisor/manager*. Dapat juga melalui IOR website (www.ior.gmf-aeroasia.co.id) / 24 hrs *hotline* (085694674404)

SBS Applicable for: TL, TJ, TQ

Scan this barcode for feedback
<http://bit.ly/TQY-SBS-009-2022>



Safety Inspection Unit (TQY)