

Safety Briefing Sheet:

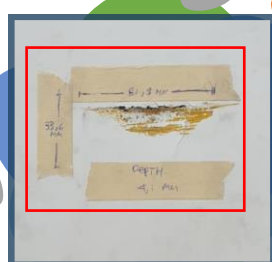
Ground Incident Karena Tangga Kerja, Bagaimana Mengatasinya?

Background

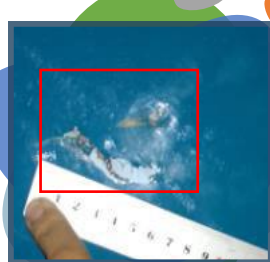
Sepanjang tahun 2021 hingga awal bulan Januari tahun 2022, terdapat 4 *Ground Incident* terkait dengan tangga kerja yang menabrak pesawat sehingga menyebabkan kerusakan pada pesawat. Seluruh *Ground incident* tersebut terjadi pada saat proses *movement* tangga kerja yang dilakukan oleh 1 orang sehingga mengakibatkan kurangnya *awareness* dan terbatasnya pandangan (*visual*).



Nose Radome hit by Maintenance Stair
CoPQ: USD 7000



Engine Cowl hit by Maintenance Stair
CoPQ: USD 1717



Belly Fairing hit by Maintenance Stair
CoPQ: USD 3440



Fuselage hit by Maintenance Stair
CoPQ: USD 2000

Lesson Learn

Tangga kerja merupakan *equipment* penting dalam pelaksanaan aktivitas *maintenance*. Penggunaannya yang *massive* membutuhkan kehati-hatian yang sangat tinggi karena probabilitas hazard yang ditimbulkan cukup tinggi. Berikut hal yang perlu diperhatikan:

04.

Pastikan **jarak aman** pada saat penggunaan dan/atau pergerakan dari tangga kerja.

03.

Pastikan tangga kerja yang akan digunakan **sesuai dengan tipe pesawat** yang akan diakses.

01

.01

Proses pemindahan tangga kerja harus dilakukan **lebih dari 1 orang**.

02

.02

Pastikan tangga kerja yang digunakan dalam **kondisi serviceable** dan **aman** untuk digunakan serta gunakan APD yang sesuai standar.

03

TIPS

Notes

"Tingkatkan kepatuhan dalam penggunaan tangga kerja sesuai dengan peruntukannya dan berhati-hati dalam melaksanakan pekerjaan"

Scan this barcode for feedback

<http://bit.ly/TQY-SBS-003-2022>

