

Safety Briefing Sheet:

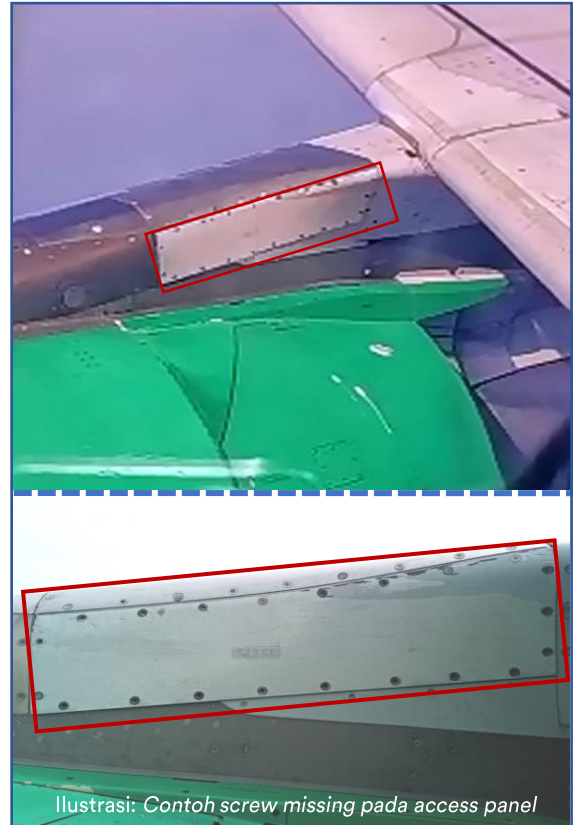
Peran Penting Komunikasi Pada Saat Handover Pekerjaan

Occurrences:

Pada industri MRO, komunikasi sangat berperan penting dalam mendukung kegiatan kerja yang aman dan menghasilkan *performance* pesawat yang *airworthy*. Berdasarkan data *incident/accident* di sepanjang tahun 2022, sebanyak 8% kejadian disebabkan karena komunikasi yang buruk ketika proses bekerja hingga saat pergantian *shift*. Beberapa kejadian yang menjadi *highlight* seperti *screw missing* pada *access panel* merupakan salah satu contoh dari adanya komunikasi yang buruk ketika proses *handover* pekerjaan. Berikut beberapa penyebab terjadinya kegagalan komunikasi:

- Status pekerjaan yang belum selesai tidak termonitor dengan baik,
- Informasi pekerjaan yang disampaikan/dicatat tidak lengkap,
- Asumsi pada pekerjaan yang dilanjutkan tidak dapat dipahami dengan sempurna.

Oleh karena itu, perlu adanya langkah-langkah perbaikan agar komunikasi saat proses bekerja hingga saat *handover* pekerjaan dapat berjalan dengan baik. Sehingga potensi timbulnya *incident/accident* dapat ditekan seminimum mungkin.



Ilustrasi: Contoh *screw missing* pada *access panel*

Prevention:

Agar kejadian serupa tidak terulang kembali, berikut beberapa strategi untuk meningkatkan komunikasi yang baik antar *crew shift*, diantaranya sebagai berikut:

1. Manager Produksi, *Certifying Staff* dan *Engineer* harus memastikan informasi *handover* tersampaikan dengan baik. Komunikasi antara *incoming crew* dengan *outgoing crew* harus konsisten dalam memberikan detail informasi.
2. Diharuskan untuk selalu memasang *Removal Tag* (form GMF/Q-020) pada lokasi dimana komponen/part tersebut di *removed* untuk menunjukkan area terdapat komponen yang dilakukan *uninstall*.
3. Gunakan *handover book* sebagai salah satu media komunikasi antar *crew shift*, pastikan informasi yang dicatat sudah detail dan lengkap.

(Reference: QAN 006-2022, AMOM 2.26, QP 209-05 & Dirty Dozen-Lack of Communication)

Notes:

Komunikasi yang efektif adalah bukan hanya informasi apa yang disampaikan, melainkan bagaimana cara menyampaikannya agar dapat dipahami.

Scan this barcode to let we know you are read!

<https://bit.ly/TQY-SBS-023-2022>

SBS Applicable for: TB, TJ, TL, TQ

