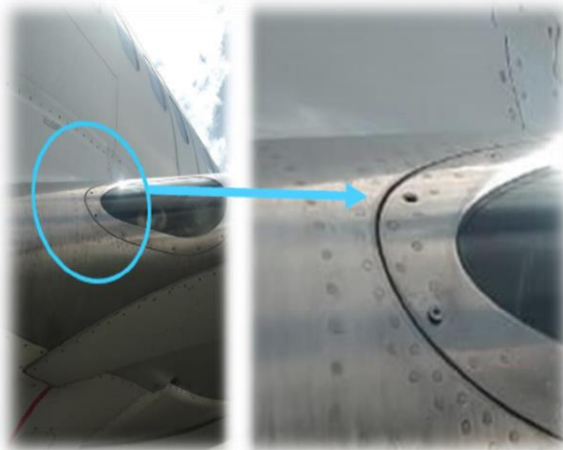


## Tingkatkan *Awareness* Saat *Inspection* untuk Mendeteksi *Missing Screw*

Pada tanggal 19 Juli 2021, otoritas penerbangan sipil Brunei yang sedang melakukan *ramp check* AFOSA (*ASEAN Foreign Operator Safety Assessment*) menahan sebuah pesawat asing bertipe B737-800 yang sedang transit di Bandar Seri Begawan Brunei International Airport karena mendapati beberapa *finding* pada pesawat tersebut. Salah satu diantaranya adalah temuan 1 ea *screw missing* pada *LH Runway Turn Off Light panel*. Akibatnya, pesawat tersebut harus mengalami *delay* selama beberapa jam untuk rektifikasi dan melakukan *follow-up* terhadap temuan tersebut. Selain itu, *airline* terkait perlu berkoordinasi lebih lanjut untuk melakukan *closing* beberapa *finding*. Kejadian ini tentu berdampak pada citra *airline* serta MRO yang melakukan *maintenance* pada pesawat tersebut di mata otoritas negara ASEAN.



Source: Investigation LH Runway Turn Off Light Panel Screw Missing (for Internal Purpose Only)

*Missing screw* tersebut tidak terdeteksi selama pesawat tersebut menjalani *BD-Check* di station keberangkatan. Setelah dilakukan investigasi, ditemukan bahwa pada saat *walk-around check inspection Station Engineer* kurang *aware* terhadap kelengkapan *screw* atau tidak mengetahui apakah terdapat indikasi longgarnya *screw LH runway turn off light panel*.

### Lesson Learn:

Untuk menghindari kejadian serupa, berikut beberapa tips yang perlu diperhatikan oleh *Engineer*:

1. Luangkan waktu sejenak untuk melakukan *check* kelengkapan *screw* pada saat *Walk Around Check*.
2. Pastikan tidak ada satu pun *screw* yang hilang pada permukaan pesawat.
3. Apabila menemukan *missing screw*, segera lengkapi *screw* tersebut sebelum pesawat berangkat.
4. Perhatikan spesifikasi dan referensi yang sesuai untuk *screw* tersebut.



***“The screw is small, but missing it can be risk for all.”***



Scan this barcode for feedback the SBS  
<https://bit.ly/TQY-SBS-021-2021>

Recipients can scan the code on a phone or tablet to access the form.