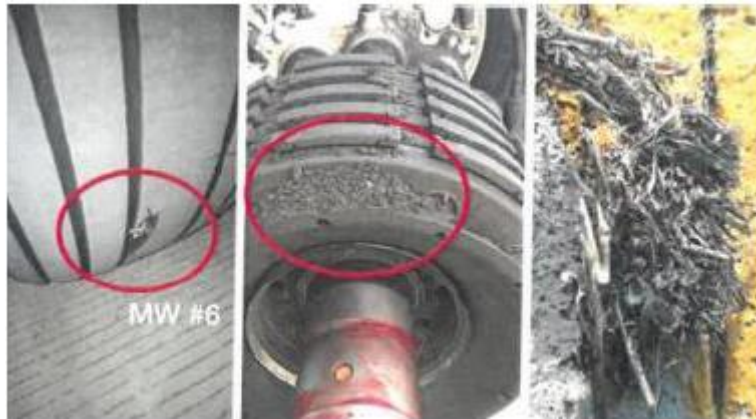


**SAFETY
BRIEFING
SHEET**

Selalu Waspada Saat Maintenance di Musim Hujan

Di awal bulan Januari, kondisi cuaca memasuki musim hujan. Hal ini akan berlangsung selama beberapa pekan kedepan, bahkan dalam kurun waktu beberapa bulan. Selain kondisi tersebut, hujan disertai angin kencang juga mulai sering terjadi. Saat melakukan pekerjaan, kondisi cuaca sangat bisa mempengaruhi pekerjaan yang kita lakukan. Apalagi jika pekerjaan tersebut dilakukan dalam kondisi hujan.

Salah satu contohnya terjadi pada suatu penerbangan pesawat A330 yang mengalami 7 ea Main Wheel deep cut setelah landing di bandara tujuan. Selain kondisi deep cut pada main wheel, saat proses inspeksi ditemukan juga beberapa potongan rumput dan tanah pada inner wheel assy. Setelah dilakukan proses investigasi, diketahui bahwa sebelumnya terdapat pekerjaan Transit Check dan ETOPS Service. Proses inspeksi saat Walk Around Check dilakukan ketika kondisi hujan lebat disertai angin. Hal ini menyebabkan jarak penglihatan saat melakukan Walk Around Check menjadi kurang jelas. Sebagai gambaran, berikut kondisi Main Wheel pesawat A330 saat tiba di bandara tujuan.



Oleh karena itu, untuk mencegah hazard yang dapat terjadi saat kondisi hujan, berikut beberapa tips yang dapat dilakukan yaitu:

1. Tingkatkan awareness selama proses maintenance.
2. Ingat Do and Don't Policy, terutama Do no. 1 "Gunakan alat pengaman dan pelindung diri yang cukup sesuai dengan ketentuan dalam bekerja". Seperti menggunakan jas hujan dan pastikan kondisi penerangan cukup saat bekerja di malam hari.
3. Pastikan untuk selalu menempatkan equipment kerja dalam kondisi safe, yaitu lock terpasang dan equipment diposisikan dalam jarak aman dengan pesawat.
4. Pastikan door, panel, flexible house, tubing dan duct pesawat dalam kondisi tertutup.
5. Gunakan headset wireless jika dibutuhkan.
6. Awas licin! Dalam kondisi hujan, lantai akan lebih licin dan dapat menyebabkan lebih mudah terpeleset. Selalu waspada dalam melangkah.
7. Selalu jaga kondisi kesehatan. Saat musim hujan, kondisi kesehatan akan cenderung menurun. Hal ini tentunya akan berdampak ke keamanan diri sendiri dan juga performance.

Dengan demikian, diharapkan beberapa tips tersebut dapat mencegah ataupun mengurangi resiko-resiko yang dapat terjadi saat musim hujan. Salam safety!



Scan this barcode for sign the SBS
<http://bit.ly/TQY-SBS-001-2020>